



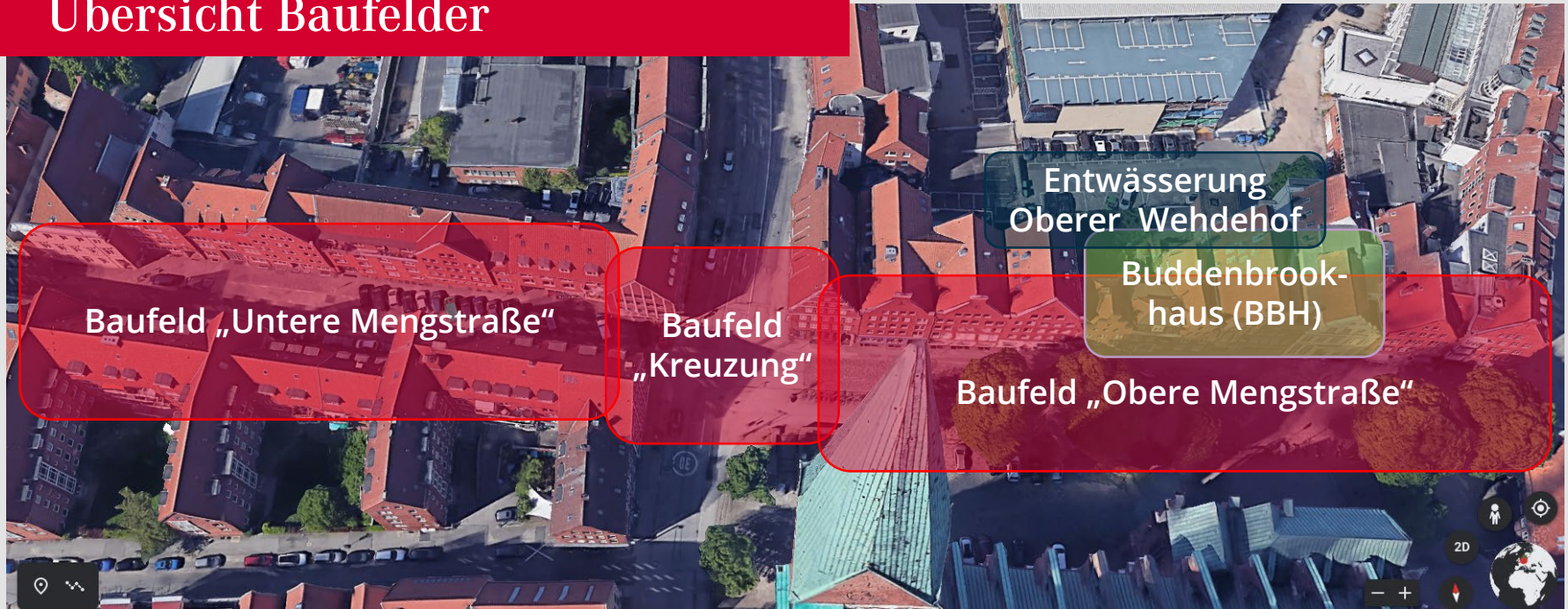
Hansestadt Lübeck

Information zu den Baumaßnahmen
Mengstraße und Buddenbrookhaus





Übersicht Baufelder





Erneuerung Mengstraße

Drei Baustellen – eine Herausforderung

1. Erneuerung der Ver- und Entsorgungsleitungen in der gesamten Mengstraße (Baumaßnahme im öffentlichen Interesse)
2. Erneuerung der Regenentwässerung Oberer Wehdehof (Baumaßnahme im öffentlichen Interesse)
3. Erneuerung des Buddenbrookhauses - Abriss und Wiederaufbau – (Baumaßnahme des GMHL und der Kulturstiftung)



Erneuerung Ver- und Entsorgungsleitungen

Eine Gemeinschaftsaufgabe von:

- **Entsorgungsbetriebe Lübeck:** Neubau der öffentlichen Entwässerungsanlagen einschl. der Hausanschlussleitungen, Trennung von Schmutz- und Regenwasser
- **TraveNetz:** Auswechslung von Wasser- und Stromleitungen einschl. der Hausanschlussleitungen sowie die Neuverlegung von Breitband
- **Hansestadt Lübeck Bereich Wirtschaft und Liegenschaften:** Regenentwässerung Oberer Wehdehof
- **Hansestadt Lübeck Bereiche Stadtgrün und Verkehr und Technik:** Öffentliche Beleuchtung, Datenkabel
- **Telekommunikationsanbieter:** Erneuerung von Telekommunikationsanlagen



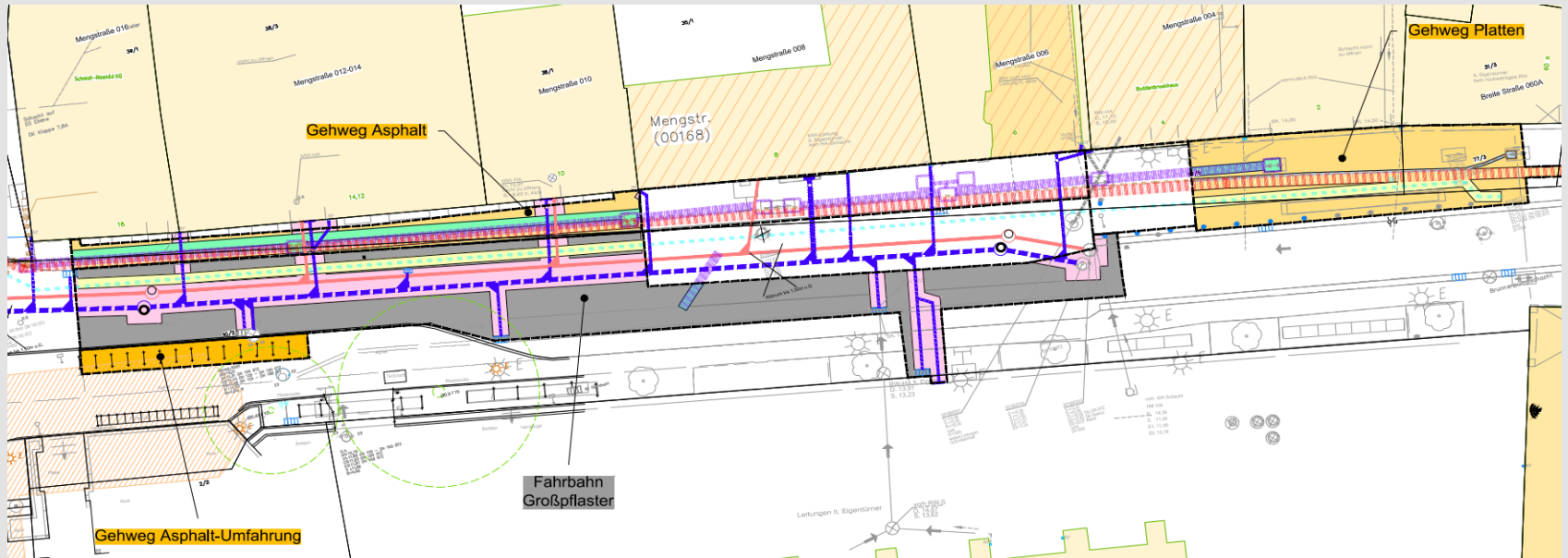
Erneuerung Mengstraße

Die Abläufe dieser Sanierungsmaßnahmen sind stark miteinander verwoben und zeitlich, wie inhaltlich voneinander abhängig.

- Beginnend mit der Erneuerung der Ver- und Entsorgungsleitungen in der oberen Mengstraße werden nachfolgend vorbereitende Maßnahmen vor dem Buddenbrookhaus im Straßenbereich durchgeführt.
- Bauarbeiten im Kreuzungsbereich Fünfhausen / Mengstraße.
- Hiernach beginnt die Baumaßnahme des Buddenbrookhauses selbst.
- Parallel wird der Restbereich der unteren Mengstraße saniert.



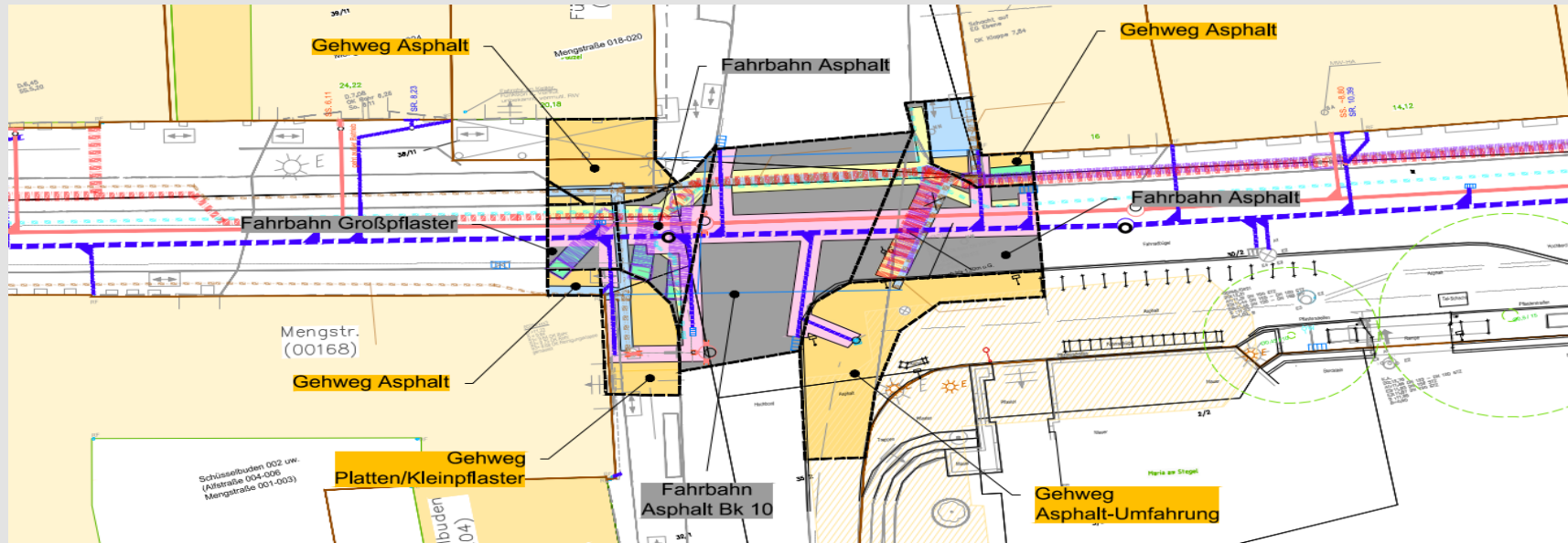
Erneuerung Mengstraße zwischen Fünfhausen und Breite Straße (obere Mengstraße)





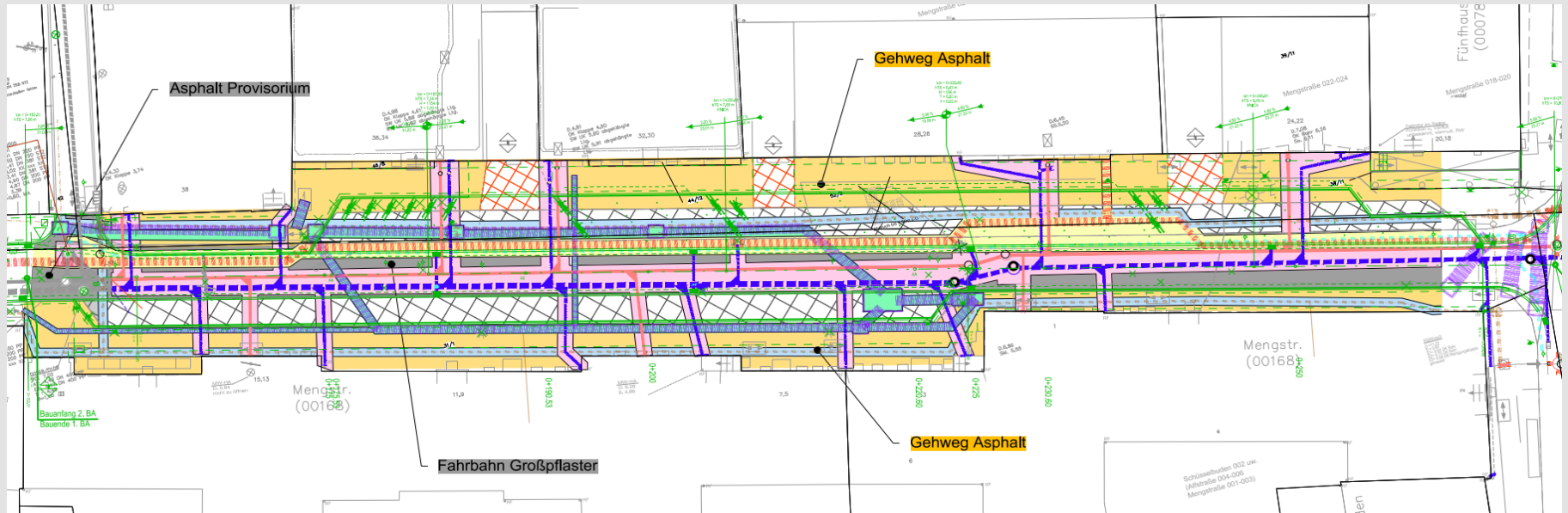
Erneuerung Mengstraße

Kreuzung Fünfhausen





Erneuerung Mengstraße zwischen Blocksquerstraße und Fünfhausen (untere Mengstraße)





Was wird besser?

Ver- und Entsorgung auf den Stand von Heute bringen

Obere Mengstraße und Untere Mengstraße:

- **Trennung** von Schmutz- und Regenwasser, Verbesserung der Gewässerqualität in der Trave
- **Auswechslung** der Trinkwasserleitung
- **Auswechslung** von Nieder- und Mittelspannungskabel
- **Neubau** von Breitband
- **Modernisierung** der öffentlichen Beleuchtung
- **Wiederherstellung** der Oberflächen (provisorisch in Asphalt)





Was wird schöner?

Neuordnung des Verkehrsraumes

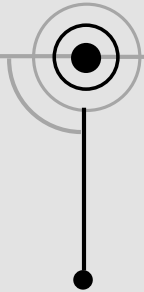
Obere Mengstraße und Untere Mengstraße:

- Der Verkehrsraum in der Unteren Mengstraße soll im Anschluss der Erneuerungsmaßnahmen (öffentliche Baumaßnahme) durch den Bereich Stadtgrün und Verkehr der Hansestadt Lübeck neu geordnet werden
- In Anlehnung an die derzeitige Baumaßnahme „Mengstraße zwischen An der Untertrave und Blocksquerstraße“ soll der Verkehrsraum in Pflaster-/Klinkerbauweise aufgewertet werden
- Zusätzliche Fahrradbügel werden zudem bereit gestellt



Zeitstrahl obere Mengstraße

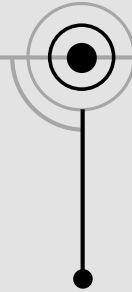
4.Qu. 2022 bis 3.Qu. 2023



Auswechslung Wasser- und Stromleitungen,
Neubau Breitband

- Halbseitige Sperrung bis 2. Qu. 2023
- Arbeiten in Fahrbahn und Gehweg
- Zufahrt Oberer Wehdehof und Marienkirchhof mit Einschränkungen bis 2. Qu. 2023 möglich

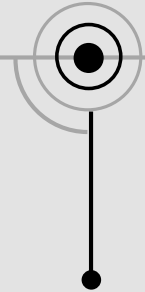
2. Qu. 2023 bis 3.Qu. 2023



Regenentwässerung oberer
Wehdehof

- Sperrung oberer Wehdehof über den gesamten Zeitraum der Baumaßnahme Regenentwässerung

3. Qu. 2023 bis 1. Qu. 2024



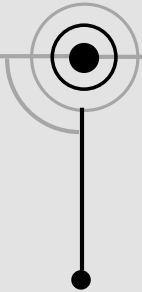
Kanalbau/Straßenquerung

- Vollsperrung Obere Mengstraße
- Lieferverkehr:
Zufahrt über Königstr. / Dr.Julius-Leber-Str. bis 2. Qu. 2024



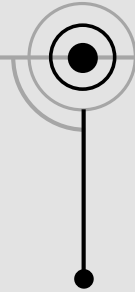
Zeitstrahl obere Mengstraße

1. Qu. 2024



Ende Kanalbaumaßnahmen

1. Qu. 2024



BBH- Oberflächenanpassung / Straßenbau

➤ Freigabe der Oberen Mengstraße

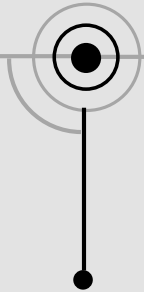


Zeitstrahl untere Mengstraße

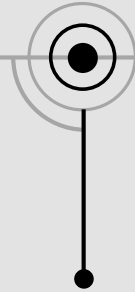
2. Qu. 2024 bis 3. Qu. 2025

4. Qu. 2024 bis 2. Qu. 2026

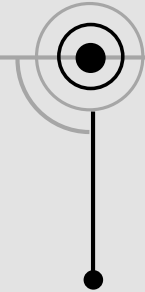
2. Qu. 2026



Auswechslung Wasser- und Stromleitungen,
Neubau Breitband



Kanalbau



Ende Baumaßnahmen
untere Mengstraße

➤ Vollsperrung Untere Mengstraße

➤ Vollsperrung Untere Mengstraße

➤ Freigabe Untere Mengstraße



Und hier brauchen wir ihre Hilfe...

Sperrungen

- Halbseitige Sperrung Obere Mengstraße: 4. Qu. 2022 bis 2. Qu. 2023
 - Vollsperrung Obere Mengstraße: 2. Qu. 2023 bis 1. Qu. 2024
 - Sperrung Oberer Wehdehof: 2. Qu. 2023 bis 2. Qu. 2024
 - Vollsperrung Untere Mengstraße: 1. Qu. 2024 bis 2. Qu. 2026
- Im Anschluss Baumaßnahme Buddenbrookhaus
- Sperrung Oberer Wehdehof: 2. Qu. 2024 bis 4. Qu. 2027



Und nebenher regeln wir...

Müll, Parken, Sicherheit

- den Müll – für den Transport der Abfall- und Wertstoffbehälter ist gesorgt
- das Parken – Anwohnerparkplätze im Bereich Fünfhausen bleiben bestehen, bei Vollsperrungen sind der Obere Wehdehof und der Marienkirchplatz nicht anfahrbar. Das Parkhaus ist über Fünfhausen erreichbar (Baumaßnahme im öffentlichen Interesse, Straßen- und Wegegesetz SH)
- die Sicherheit – die Einfahrt wird für Feuerwehr / Rettungsfahrzeuge sichergestellt



Unvermeidbar bleiben aber...

Sperrungen, Umleitungen

- Vollsperrungen – dazu wird es leider kommen. Wir setzen auf frühzeitige Abstimmung und ihr Verständnis
- Umleitungen – damit die Erreichbarkeit für Fußgänger, Fahrräder, PKW Lieferdienste und Paketdienste weiterhin gewährleistet wird



Und dafür gibt es.....

...eine(n) Ansprechpartner:in bei Fragen und für Lösungen:

Herr Julius

Tel.: +49 40 713004 38

Funktionsmail: Mengstrasse@moprojektkontor.de

Frau Sobolewski

Tel.: +49 40 713004 64

Funktionsmail: Mengstrasse@moprojektkontor.de



Sanierung Regenentwässerung oberer Wehdehof

- Aufgrund der Sieltrennung in der Mengstraße muss das Niederschlagswasser, das derzeit unter dem BBH läuft, im Oberen Wehdehof ebenfalls geändert werden.
- Es werden auf insgesamt ca. 160 m Länge neue RW Leitungen verlegt, unterhalb der Mengstraße 8 hindurchgepresst und dort an das Netz der EBL angeschlossen.



Das NEUE Buddenbrookhaus

Information zum Projekt Buddenbrookhaus



Das NEUE Buddenbrookhaus

Bauen im Bestand / Denkmalschutz / Baulücke

Zeitliche Abfolge der Bauarbeiten

3. Qu. 2022 bis 4. Qu. 2024

Archäologische Grabung im Keller als vorgezogene Maßnahme (in Bearbeitung)

1. Qu. 2024 bis 2. Qu. 2024

Anhebung der Mengstraße zur neuen Durchfahrt im Zuge der Erneuerungsmaßnahmen Mengstraße

3. Qu. 2024 bis 4. Qu. 2024

Sicherungsmaßnahmen Fassade Mengstraße 4, Demontage Fassade Mengstraße 6, Sicherung Brandwand, Abbruch Gebäude Mengstraße 4+6

4. Qu. 2024 bis 4. Qu. 2027

Neubau der Gebäude

Abschnitte

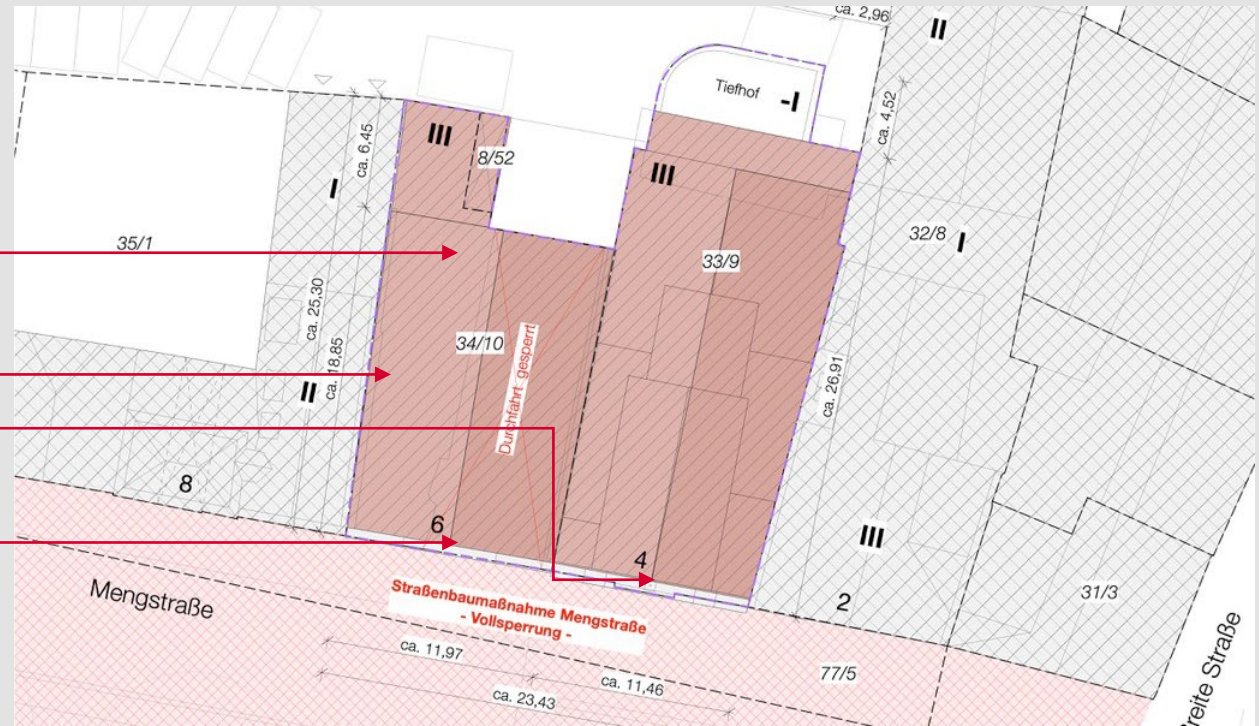
5. Neubau

4. Verlegung Durchfahrt /
Abbruch Bestand

3. Sicherung Fassade
Mengstrasse 4

2. Demontage Fassade
Mengstrasse 6

1. Sperrung Durchfahrt

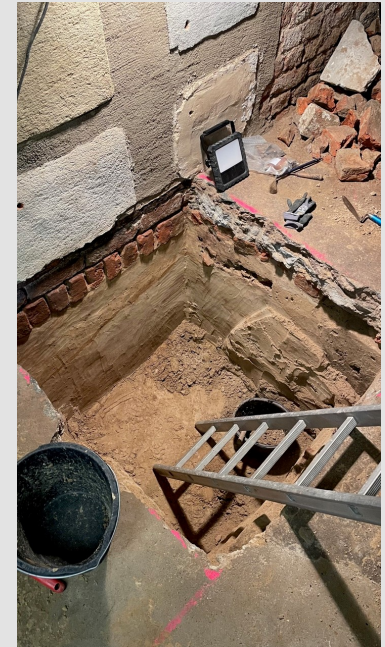


Archäologische Grabungen

In Abschnitten werden seit 06/2022 Grabungen in den Kellern ausgeführt.

Diese laufen während der Straßenbaumaßnahmen parallel weiter.

Geplante Dauer 1-1,5 Jahre

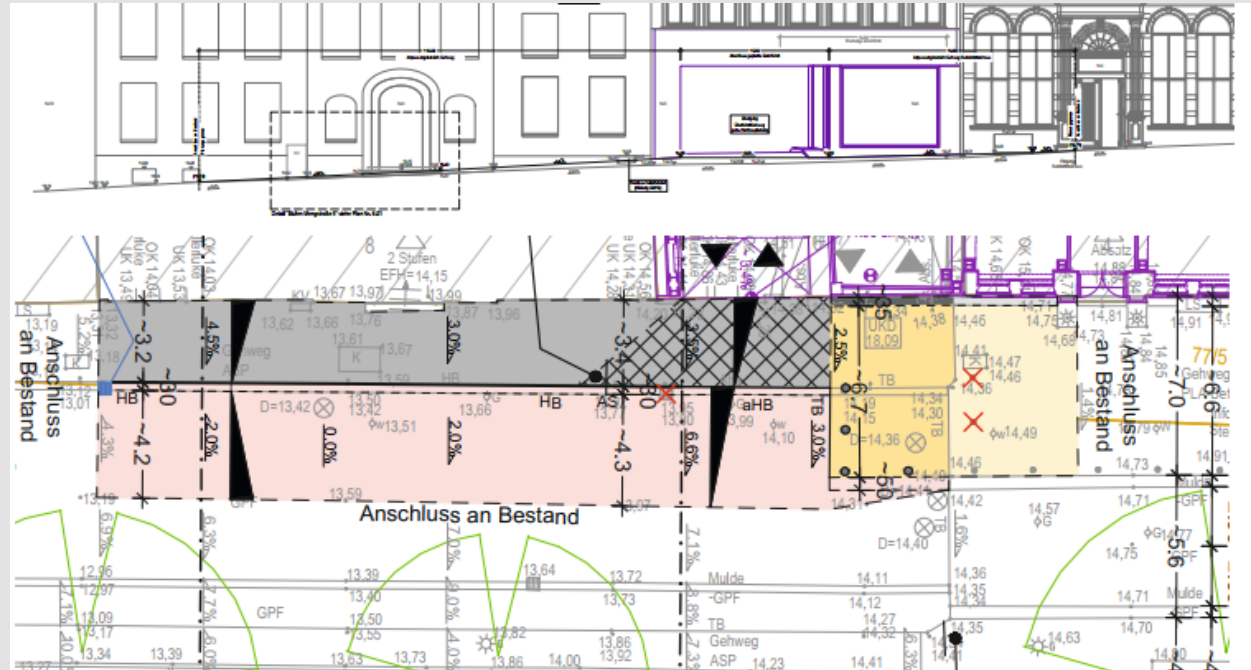


Straßenanhebung

Um die neue Durchfahrt für das neue Feuerwehrfahrzeug passierbar zu machen, ist das Einbringen einer Lastverteilungsplatte notwendig.

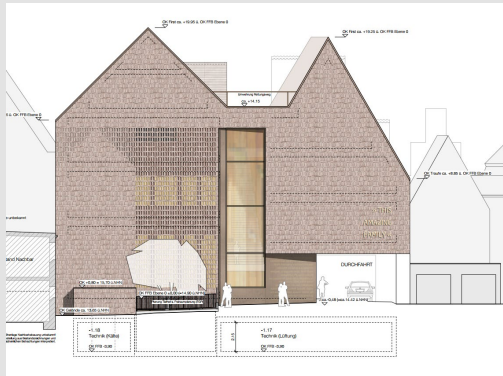
Der höhere Aufbau bedingt ein Anpassen des Straßenniveaus.

Durchführung nach der Leitungsverlegung und vor dem Abbruch.



Neubau eines Museums in zwei Häusern

Nach dem Abbruch der Bestandsgebäude, vollständiger Neubau zweier verbundener Häuser zu einem Museum.



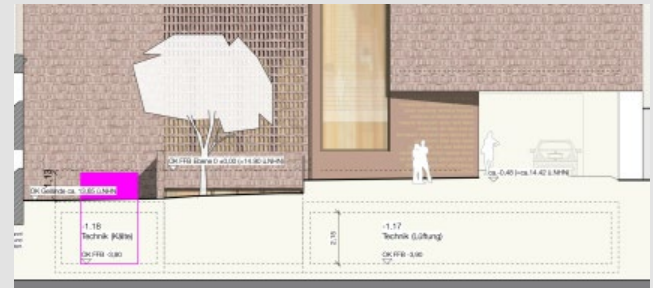
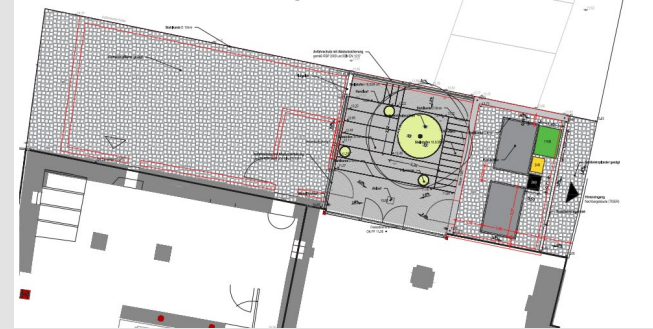
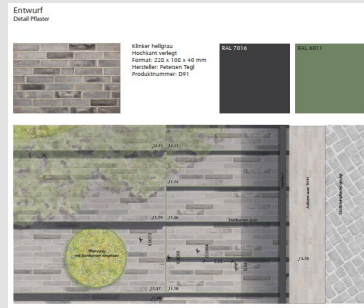
Neubau Außenanlagen

Neugestaltung des Tiefhof als Außenbereich mit Aufenthaltsqualitäten

Unterbringung von Technik und Müllcontainern.

Wiederherstellung des Oberbelages für den Bereich der Baugrube.

Ausstehende Klärung / Problemlösung:
„fremde“ Mülltonnen im Bereich des Buddenbrookhauses



Fakten und Problemlösungen

Problematik: Müll, Parken, Sicherheit, Baustelleneinrichtung

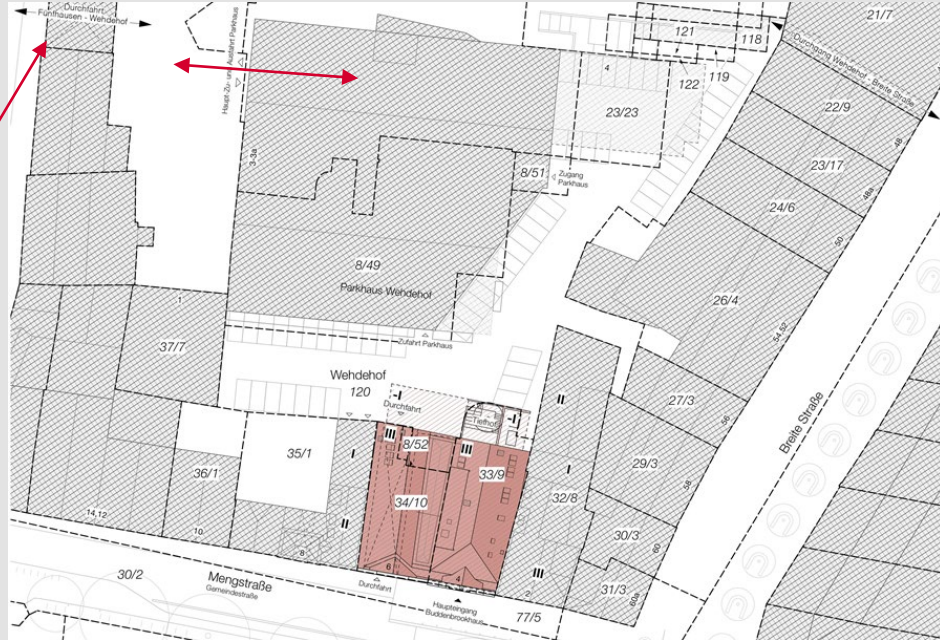
Für die Abbruchmaßnahmen, die Verlegung der Durchfahrt und eine Baufreiheit während der Bauphase ist eine Vollsperrung der Durchfahrt unvermeidbar.

Parken

Allen Parkplatzinhaber des oberer Wehdehofes wird für die Bauzeit des Buddenbrookhauses (Q1 2024-Q4 2027) ein fester Parkplatz im Parkhaus angeboten. (aktuell: Vertragsgespräche)

Kosten hierfür übernimmt die Hansestadt Lübeck.

Ein- und Ausfahrt nur über „Fünfhausen“ möglich.



Müllentsorgung

Entsorgung der Müllcontainer
über den Durchgang zur
Breiten Straße

Kosten hierfür übernimmt die
Hansestadt Lübeck.



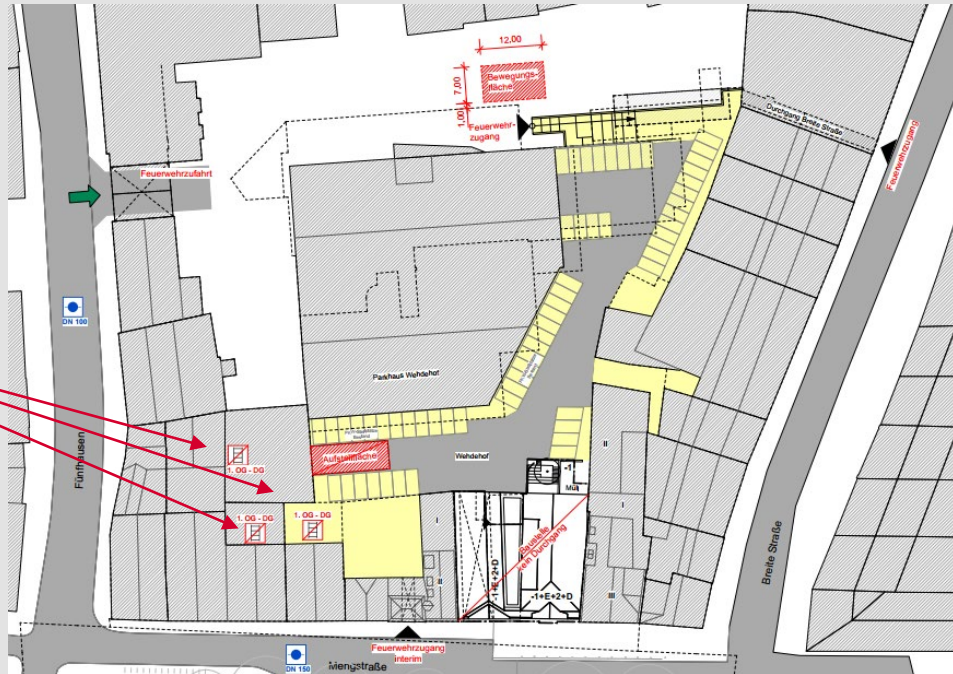
Rettungskonzept + Brandschutz

Interims Rettungskonzept wurde mit der Feuerwehr abgestimmt und ist Bestandteil des eingereichten Bauantrages.

Aufstellen von Gerüsttreppen für kritische Wohnungen ohne zweiten Rettungsweg.

Betroffene Eigentümer werden nach Baugenehmigung separat kontaktiert.

Kosten hierfür übernimmt die Hansestadt Lübeck.



Baustelleneinrichtung

Auf dem Wehdehof wird ein Teil der Baustelleneinrichtung eingerichtet.

Vorab Beweissicherung und später Wiederherstellung des Ursprungszustandes.

Kosten hierfür übernimmt die Hansestadt Lübeck

Materiallagerung / Container

Kranstellung

Baugrube

Fassadensicherung

